



Gerencia de
Atención Integrada
de Puertollano

El CCR es la neoplasia más frecuente en España si se consideran ambos sexos de forma conjunta

¿QUIÉN LO SUFRE?

Más del **90%** de los
casos son
diagnosticados a
personas **mayores**
de 50 años.



El cáncer colorrectal (CCR) es una enfermedad tumoral que se ocasiona en el intestino grueso y el recto.

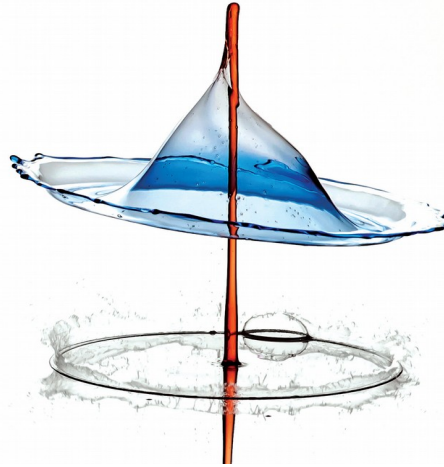
Un cáncer que afecta a 1 de cada 20 hombres y a 1 de cada 30 mujeres antes de cumplir los 74 años. Pero que el 90% de los casos que se detectan a tiempo consigue curarse.

Cada año en España más de 13.000 personas mueren por Cáncer de Colon.



Gerencia de
Atención Integrada
de Puertollano

**¿SABES QUE
DEPENDIENDO
DEL ACCESO A UN
PROGRAMA DE
CRIBADO VARIAN
TUS
PROBABILIDADES
DE MORIR POR
CÁNCER DE
COLON?**



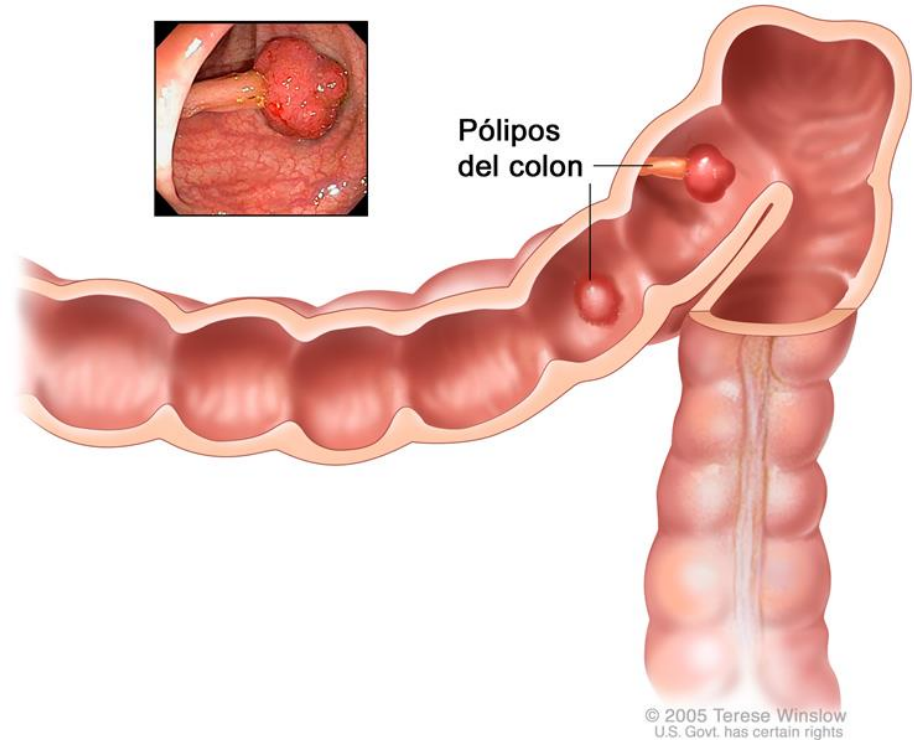
Disponer de un 100% de cobertura en los programas de cribado evita un gran número de Cáncer Colorrectal.



Gerencia de
Atención Integrada
de Puertollano

El cáncer colorrectal es una enfermedad por la que se forman células malignas (cancerosas) en los tejidos del colon o el recto.

Desde el momento en que las primeras células anormales comienzan a crecer para convertirse en pólipos, usualmente transcurren aproximadamente de 10 a 15 años para que éstas se transformen en cáncer colorrectal.

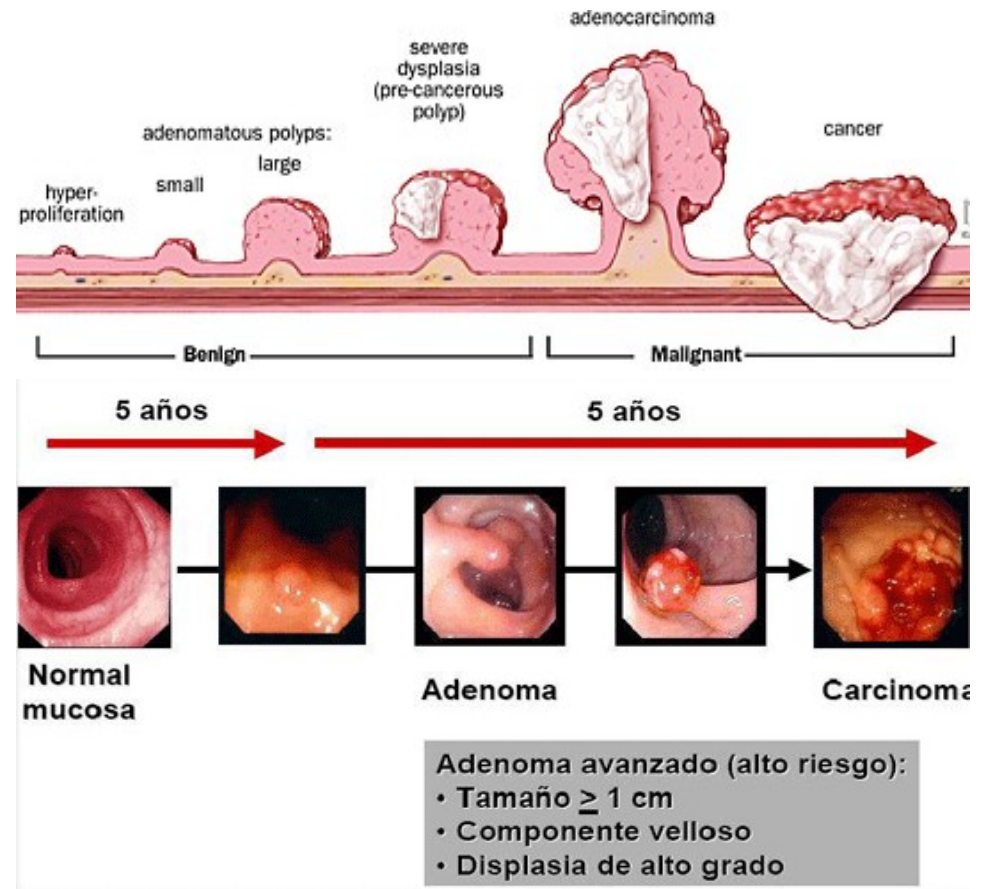


La mayoría de los pólipos se pueden descubrir con pruebas de detección de forma periódica y se pueden extirpar antes de que tengan la oportunidad de convertirse en cáncer. Las pruebas de detección también pueden **ENCONTRAR EL CÁNCER COLORRECTAL EN SUS ETAPAS INICIALES** cuando es altamente curable.

SERVICIO DE DIGESTIVO. HOSPITAL DE SANTA BÁRBARA

CRIBADO EN CANCER COLORECTAL

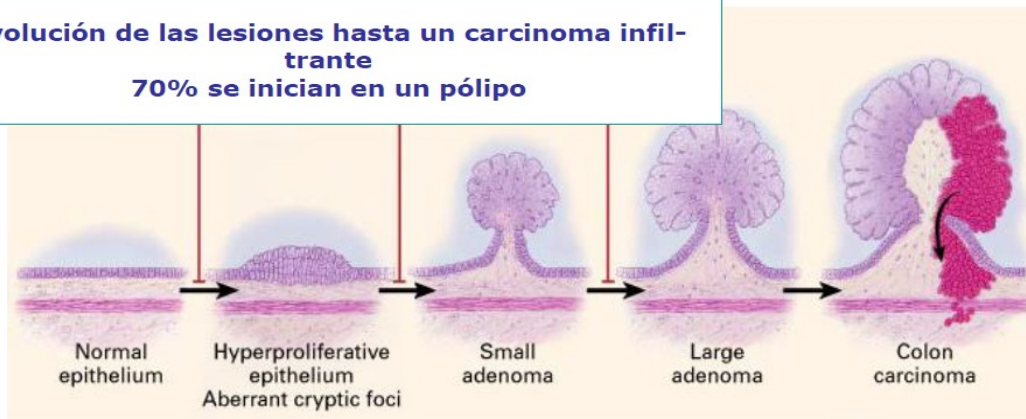
*Permite
movilizarnos sobre
un problema de
salud tan importante
y participar en el,
evitaría en muchos
casos morir por
cáncer de colon.*



La detección precoz de lesiones que pueden malignizar es la mejor medida de tratamiento para **EVITAR LA PROGRESIÓN DE ESTAS LESIONES** A Cáncer Colorrectal.

Fundamentos del Cribado de CCR

Evolución de las lesiones hasta un carcinoma infiltrante
70% se inician en un pólipo



Un programa de
cribado **SALVA
VIDAS con las
suficientes
garantías**

en los casos que se
detecta y se elimina
esta lesión
manteniendo una
vigilancia sobre
lesiones con
potencial
cancerígeno
evitamos el
desarrollo del

**CANCER
COLORECTAL**

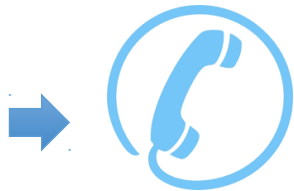
¿CÓMO PUEDO DETECTARLO?



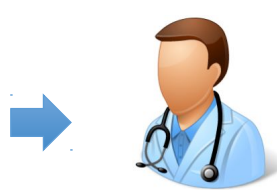
Gerencia de
Atención Integrada
de Puertollano



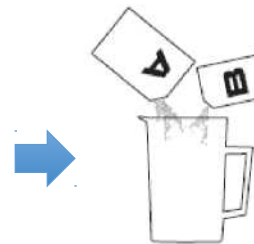
PDSOH*



Unidad de
cribado



Consulta de
cribado



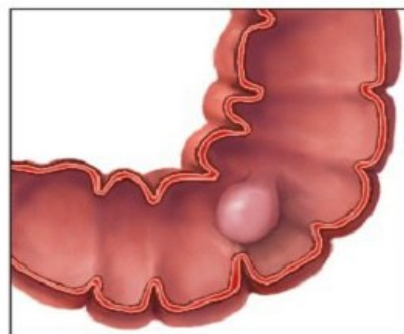
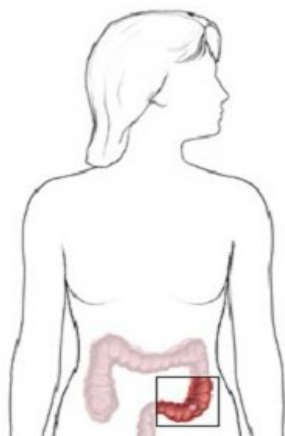
Preparación
colonoscopia



Colonoscopia

A través de el TSOH

(El Test de Sangre Oculta en Heces). Esta prueba no solo permite detectar la enfermedad antes incluso de que se produzca, sino que además es sencilla, barata y muy cómoda.



Pólipo de colon

Tasa detección de pólipos:
definido como el número de los
pacientes con al menos un pólipo o
lesión plana.

Tasa detección de adenomas:
definida como el número de pacientes con
al menos un adenoma.